



REUNION DU THINK-TANK
 « AU CŒUR DE LA REFLEXION »
Compte-rendu de la réunion du 14/04/2022

Membres de droit :	PRÉSENT	EXCUSÉ/ ABSENT
Florence SURELLE Présidente Méribel Tourisme	X	
Gilles LEONARD Directeur Général Méribel Tourisme	X	
Lorraine MERLE / MERIBEL ALPINA <i>Collège des Remontées Mécaniques</i>	X	
Jean-Pierre LALANNE / S3V <i>Collège des Remontées Mécaniques</i>	X	
Marc BOURREAU / ESF <i>Collège des Ecoles de Ski</i>		X
Yann MATITA / Autres écoles de ski <i>Collège des Ecoles de Ski</i>		X
Fabrice BONNET / Hôtels <i>Collège des Hébergeurs</i>		X
Audrey KARSENTY / Agences Immobilières <i>Collège des Hébergeurs</i>		X
Daniel DELORGE / Propriétaire <i>Collège des Hébergeurs</i>		X
Valentin FRONT / Commerce <i>Collège des Commerçants et autres prestataires de services</i>	X	
Jimmy TORRE / Restaurant <i>Collège des Commerçants et autres prestataires de services</i>	X	
Consultatifs / Invités :	PRÉSENT	EXCUSÉ/ ABSENT
Sophie DENIS Directrice Générale des Services de la commune des Allues		X
Julie MOLINIER Directrice des équipements stations et aménagement durable de la montagne de la commune des Allues	X	
François DEBROUX / MERIBEL ALPINA	X	
Sébastien LAZARRONI / S3V	X	



ORDRE DU JOUR :

- Présentation de la démarche MERIBEL 2038 et échanges sur l'appropriation et le déploiement de la démarche chez les socio-professionnels

ANNEXE :

Base de la réflexion : MERIBEL 2038

DÉROULÉ DE LA SÉANCE ET PROPOSITIONS :

Avant d'exposer la démarche MERIBEL 2038 initiée par la commune des Allues, Julie Molinier en charge du projet, demande à chacun des participants dans le cadre du tour de table de définir en un mot ce que représente pour lui la transition écologique pour la vallée. Il en ressort :

Sobriété Enfant Durabilité Avenir Jeunesse Urgence Ambition La Vie
Ensemble Nécessité Obligation

MERIBEL 2038 s'inscrit dans une démarche nationale de transition écologique afin d'offrir à la vallée des Allues et à ses habitants des conditions de développement durable viable, responsable et épanouissant.

Ce projet, piloté par la commune, a pour objectif de structurer un plan d'actions internes à la mairie et externes (partenaires) avec une chronologie d'actions par mandat, à travers une batterie d'indicateurs de suivi, de mesure et d'analyse permettant de vérifier l'atteinte des objectifs et, le cas échéant, de faire évoluer le plan d'actions

Ce qui a déjà été réalisé :

- Etat des lieux des actions déjà menées sur le territoire début 2020
- Création d'un service dédié au sein de la commune en août 2021 : la Direction des équipements station et aménagement durable de la montagne

Ce qui est engagé :

- Réunions de concertation interne en mairie
- Réunions de concertation avec les partenaires institutionnels
- Réalisation d'un bilan carbone
- Questionnaire en ligne auprès de la population
- Organisation de réunions thématiques
- Création d'une identité et d'une charte graphique
- Lancement d'une prestation d'assistance à maîtrise d'ouvrage sur le projet pour accompagner la mairie (prestataire : AGATE, l'Agence Alpine des Territoires basée à Chambéry).

L'objectif aujourd'hui est de faire adhérer l'ensemble des acteurs économiques de la vallée à cette démarche, de manière progressive. Un tableau des forces, faiblesses,



opportunités et menaces sur la démarche est présenté, les participants sont invités à donner leur avis dessus et à le compléter le cas échéant.

L'échange qui suit fait ressortir les freins et menaces suivants :

- l'image très « ski » de la station,
- l'image de l'activité ski, qui n'est pas associée spontanément à une activité vertueuse sur le plan environnemental,
- la problématique des transports des usagers, très difficile à appréhender
- la gestion court-termiste qui tend à se développer dans tous les niveaux de la société et paraît peu compatible avec une appréhension de long terme des enjeux de la transition écologique
- la mobilité et ses transport : comment déplacer « en douceur » la clientèle
- l'implication des acteurs limitée à la « saison » : peu disponibles en saison, absents hors saison, la perte progressive d'un tissu de socio-professionnels locaux : ancrage territorial et attachement à la vallée en diminution
- le nombre de lits froids
- le greenwashing : comment l'éviter ?
- le pouvoir d'achat
- la faible communication sur les actions déjà entreprises (S3V et MA)

L'importance de l'effet d'entraînement est signalé.

Questions :

- Quel type d'effort les clients sont-ils prêts à faire pour venir dans une station vertueuse
- La clientèle est-elle prête à accepter une dégradation du service (entretien des pistes) ?
- Comment éviter que la dégradation du service impacte (trop) la qualité des produits proposés ? (concurrence Suisse et Autriche) ?
- Où se situe la limite entre la satisfaction et l'insatisfaction ?
- Quels sont les basiques dans une station 5* ?
- Comment concilier Equilibre économique et Transition écologique ?
- Comment avancer pour favoriser le recrutement, l'hébergement et la fidélisation des saisonniers à l'échelle de la station ?

Des actions existent déjà :

- Récupération des déchets des restaurateurs (huile)
- Ecotaxe sur les produits de sport de ski
- Filière de recyclage de matériel de ski en local
- Du transport par câble à valoriser et amplifier

Il est indispensable de se doter d'une communication préventive pour ne pas créer de polémiques.

Enfin, l'exemplarité arrivera par le haut : être exemplaire fera des émules.

Les suites à donner pour favoriser l'entraînement des socio-professionnels dans la démarche :

Dans un premier temps, 2 canaux de communication vont être utilisés pour informer l'ensemble des acteurs économiques de la démarche :

- L'association des socio professionnels WE ARE MERIBEL
- Le comité de direction de MERIBEL TOURISME



Dans un 2^{ème} temps, un questionnaire spécifique par filière sera transmis au socioprofessionnels à la suite de la réunion publique qui se tiendra le 30 mai 2022. **Il est fondamental que les socio-professionnels soient présents à la réunion publique du 30 mai, l'information sur ce temps d'information devra être bien relayé.**

Ce compte-rendu est diffusé aux membres du Groupe de Réflexion THINK TANK et aux membres titulaires et suppléants du Comité de Direction.

Un rendu des propositions sera exposé au Comité de Direction lors de sa séance du 28/06/2022.





Donnons du cœur à l'avenir

COMMUNE DES ALLUES

DÉMARCHE MÉRIBEL 2038

Think Tank Méribel Tourisme - 14 avril 022



1- Contexte global de la démarche Méribel 2038



2- Méthodologie proposée



3- Les premières étapes



4- Les socio-pro dans la démarche Méribel 2038



5- Feuille de route



1- Contexte global et
méthodologie



2- Méthodologie
proposée



3- Les premières étapes



4- Les socio-pro



5- Feuille de route



MÉRIBEL
cœur des 3 vallées

COMMUNE DES ALLUES

CONTEXTE GLOBAL DE LA DÉMARCHE MÉRIBEL 2038 AUX ALLUES



Réfléchir collectivement à l'avenir de la vallée des Allues : **en 2038, Méribel aura 100 ans...** Une date symbolique qui doit réunir tous les acteurs de la vallée autour d'objectifs ambitieux.

Renforcer le collectif

Donner de la **lisibilité** à l'action publique

Offrir à la vallée des Allues et à ses habitants des **conditions de développement durable** : viable, responsable et épanouissant

S'inscrire résolument dans la transition écologique, ICI et dès MAINTENANT



1- Contexte global et méthodologie



2- Méthodologie proposée



3- Les premières étapes



4- Les socio-pro



5- Feuille de route

CONTEXTE GLOBAL DE LA DÉMARCHE MÉRIBEL 2038

- **Si les enjeux sont mondiaux, c'est au niveau de chaque territoire** que les politiques de développement durable doivent être déployées.
- Objectif de construire un **plan d'actions collectif**, qui engage habitants, socio-professionnels et partenaires
- Cette démarche s'inscrit dans un cadre plus global et national, où la transition écologique est devenue une **orientation obligatoire des politiques publiques**.



1- Contexte global et méthodologie



2- Méthodologie proposée



3- Les premières étapes



4- Les socio-pro



5- Feuille de route

Objectifs français : Stratégie Nationale Bas Carbone

L'objectif de la France est de limiter le réchauffement « nettement en dessous de 2 °C par rapport aux niveaux préindustriels ».

1990 → 2033

-45% des émissions de GES



1990 → 2050

- 75% des émissions de GES

Neutralité carbone



1- Contexte global et méthodologie

2- Objectifs de la démarche

3- Les premières étapes

4- Les socio-pro

5- Feuille de route

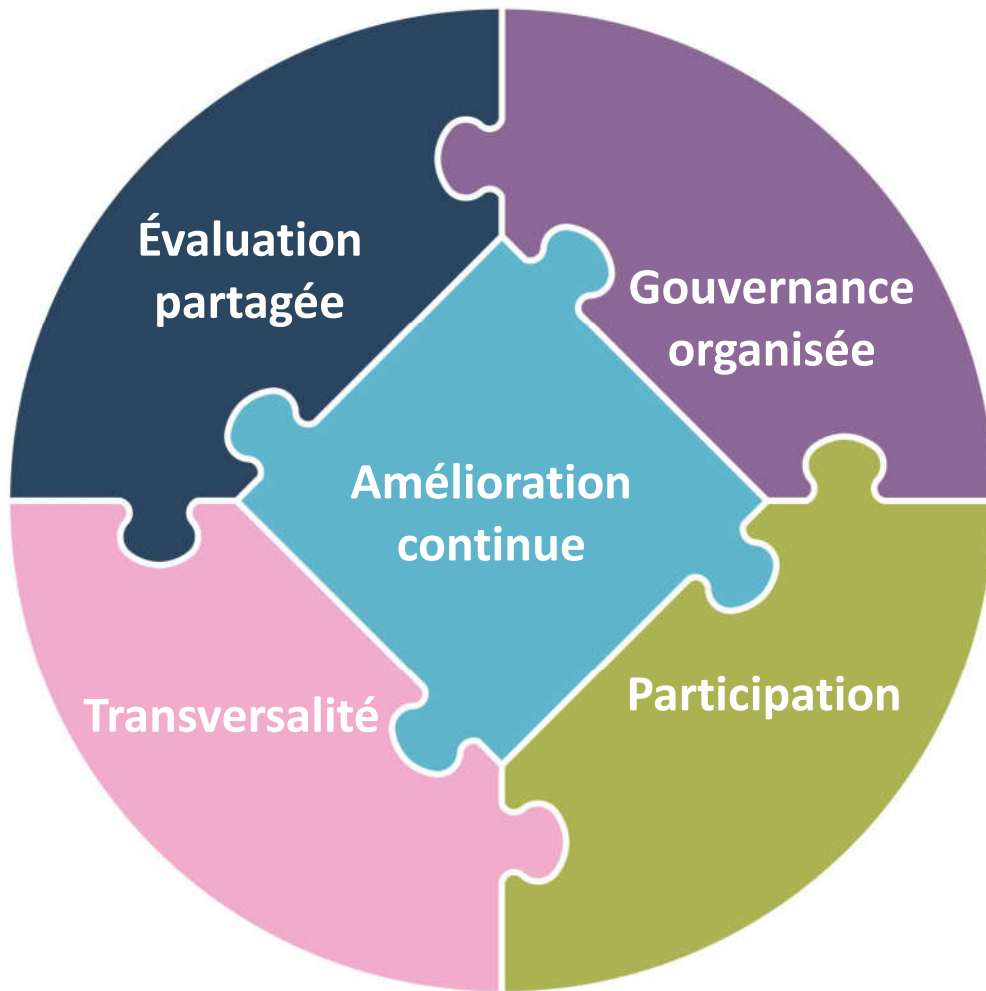


MÉRIBEL
cœur des 3 vallées

COMMUNE DES ALLUES

MÉTHODOLOGIE PROPOSÉE





Pilotage par la Mairie = acteur légitime, garant de l'intérêt général

Favoriser la participation du plus grand nombre (= interne, habitants, partenaires)

Penser « global » (*Quel impact à mon action sur les autres composantes du territoire ?*)

Structurer un plan d'actions internes et externes, rendant lisible la démarche Méribel 2038 avec une chronologie d'actions par mandat

Sur la base d'indicateurs de suivi, mesurer les actions et leurs effets
+ Rendre compte, informer

Corriger, adapter



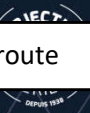
1- Contexte global et méthodologie

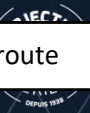
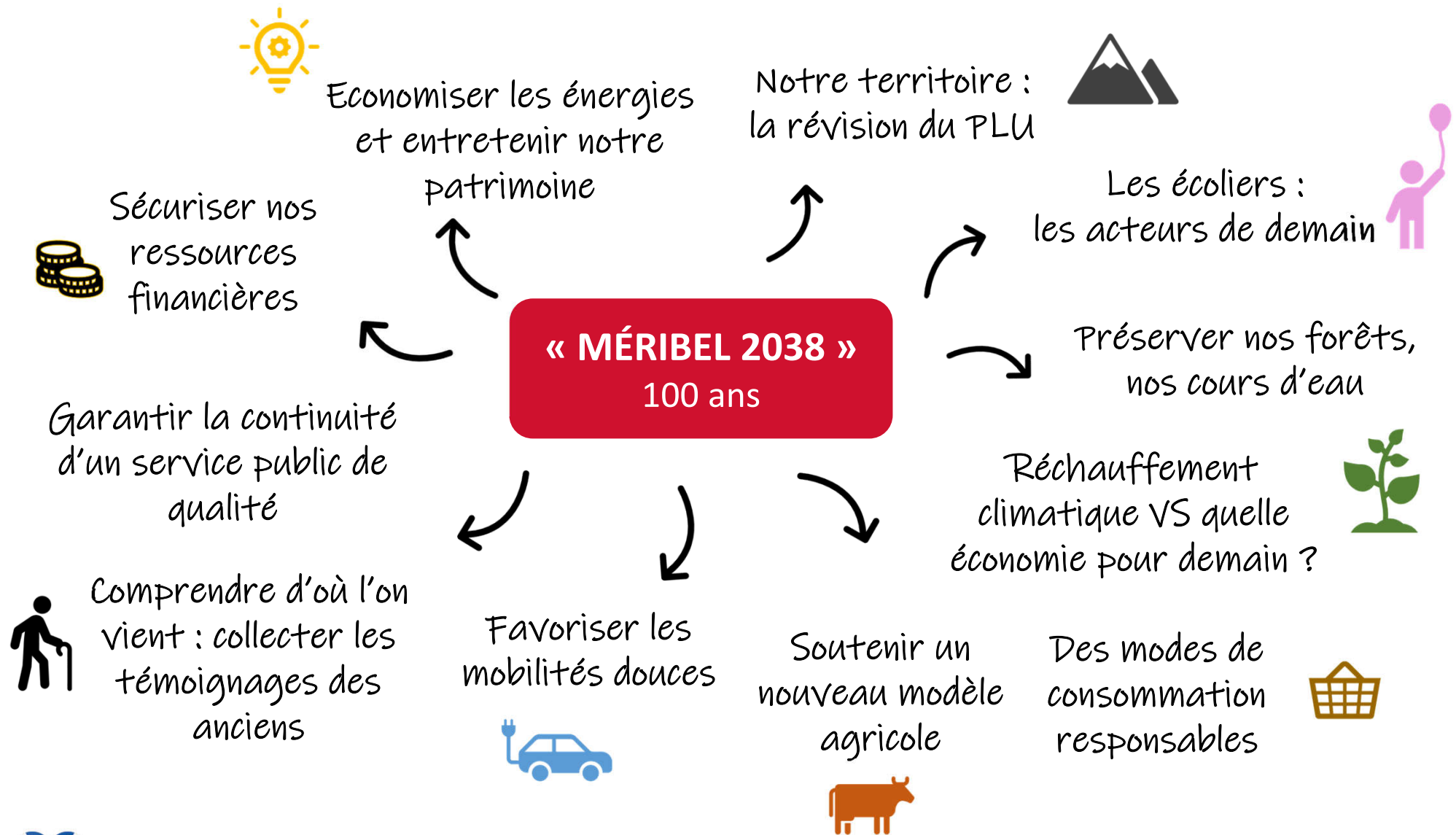
2- Méthodologie proposée

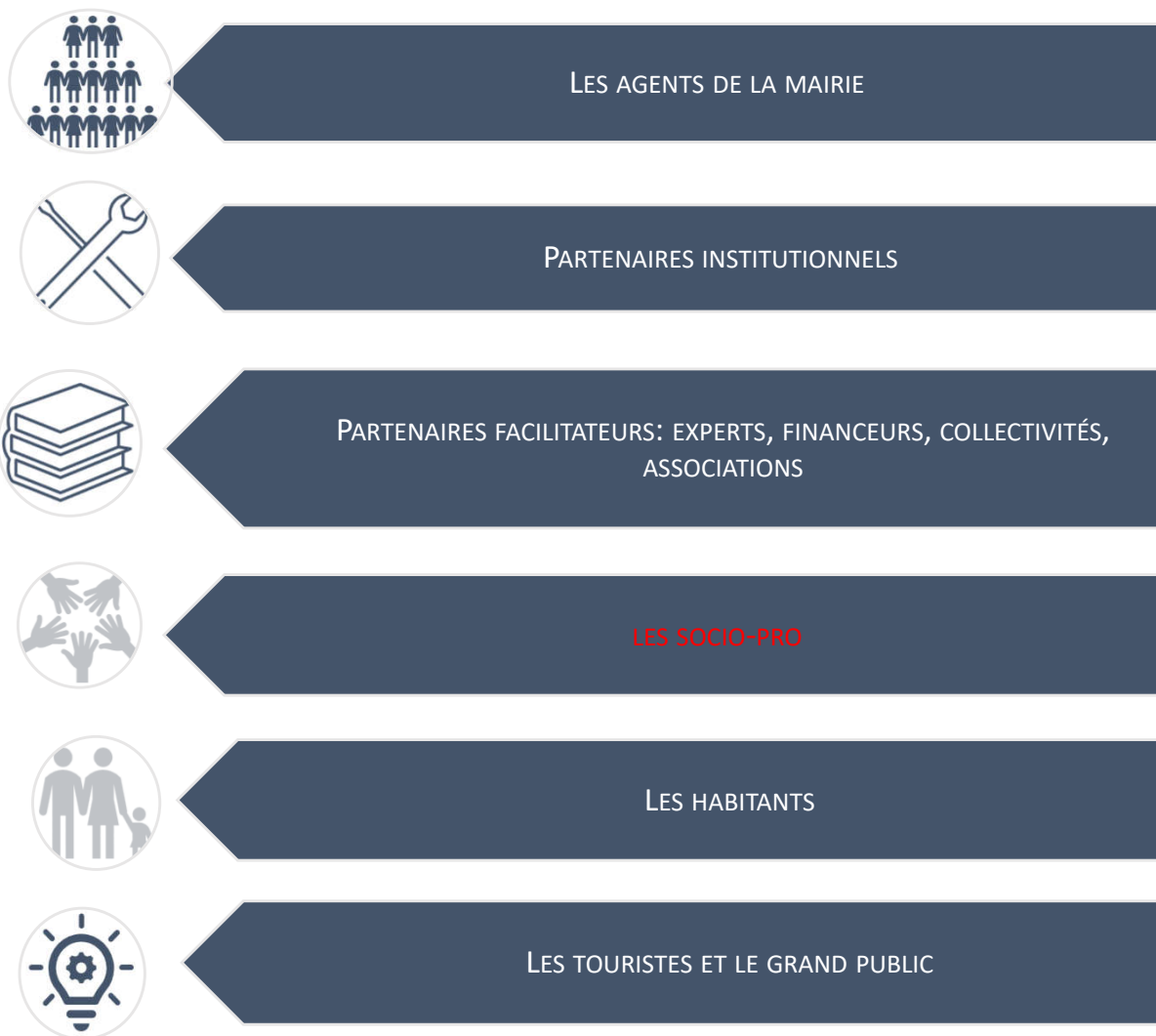
3- Les premières étapes

4- Les socio-pro

5- Feuille de route







Donnons du cœur à l'avenir



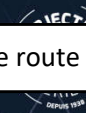
1- Contexte global et méthodologie

2- Méthodologie proposée

3- Les premières étapes

4- Les socio-pro

5- Feuille de route



- Un schéma de transition écologique
 - ✓ Synthétique
 - ✓ Orientations et ambitions stratégiques et politiques
 - ✓ Intégration des résultats du bilan carbone
- Un plan d'actions 2022-2025
 - ✓ Plan d'actions à l'échelle des mandats électoraux adossé au schéma
 - ✓ A la fois court (réalisme) et suffisamment long (projets complexes)
 - ✓ Possibilité de se projeter au-delà pour les actions les plus ambitieuses
 - ✓ Concerté, évolutif, évaluable et évalué régulièrement
- Des retours d'information réguliers auprès de l'ensemble des parties prenantes, grâce à un plan de communication adapté au projet.



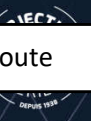
1- Contexte global et méthodologie

2- Méthodologie proposée

3- Les premières étapes

4- Les socio-pro

5- Feuille de route





MÉRIBEL
cœur des 3 vallées

COMMUNE DES ALLUES

LES PREMIERES ETAPES



- Elaboration d'un **premier état des lieux des actions menées sur le territoire** par la commune et ses partenaires institutionnels (*1^{er} semestre 2021 - Fait*)
- **Création en mairie d'une direction dédiée** « Direction des équipements station et aménagement durable de la montagne » (*Août 2021 - Fait*)
- Réunions de concertation interne en mairie pour identifier les actions à construire, développer ou valoriser – Questionnaire interne à la communauté de travail (*Automne 2021/Printemps 2022 – En cours*)
- Bilatérales pour identifier les actions à construire, développer ou valoriser avec les partenaires institutionnels (*Hiver-Printemps 2022 – En cours*)



1- Contexte global et méthodologie

2- Méthodologie proposée

3- Les premières étapes

4- Les socio-pro

5- Feuille de route

- Lancement de l'élaboration d'un **bilan carbone** sur la *commune (mars 2022 pour un rendu fin 2022 – En cours)*
- [Questionnaire en ligne](#) auprès de la population (*Février-Juin 2022 – En cours, 130 réponses au 13/04/22*)
- Programmation de **réunions publiques** les 30 mai et 5 juillet prochain
- Création d'une **identité et d'une charte graphique**



1- Contexte global et méthodologie



2- Méthodologie proposée



3- Les premières étapes



4- Les socio-pro



5- Feuille de route



Donnons du cœur à l'avenir



Donnons du cœur à l'avenir

ANALYSE SWOT SUITE AU DIAGNOSTIC RÉALISÉ EN 2021

1
5

FORCES

Agents et partenaires motivés par la démarche
Un territoire disposant de moyens financiers
Des actions structurantes du territoire déjà engagées

FAIBLESSES

Faible quantification des actions et des résultats associés
Faible structuration et organisation des actions
Image de la station par rapport aux enjeux de développement durable

OPPORTUNITÉS

Remédier aux faiblesses via le projet Méribel 2038
Demande sociétale et évolution des attentes de la clientèle
Recrutements divers en cours sur le sujet
Victoires accessibles sur le court terme avec toutes les actions déjà réalisées à mettre en valeur
Une démarche créatrice de richesse sur le long terme

MENACES

Structure collective du message et coordination des actions
Lacune et difficultés dans l'analyse des données et le suivi d'indicateurs de résultats
Coût des actions
Acceptabilité politique au sens large par rapport aux modèles économiques en place



1- Contexte global et méthodologie

2- Méthodologie proposée

3- Les premières étapes

4- Les socio-pro

5- Feuille de route



COMMUNE DES ALLUES

LES SOCIO-PRO DANS LA DÉMARCHE MERIBEL 2038



- **Think Tank du 14 avril** : 1^{ère} étape d'association des socio-professionnels dans la démarche
- **Les postulats** :
 - Une démarche de progrès
 - Dialogue
 - Différents niveaux d'actions possibles
 - Entraînement et accompagnement
 - Recherche de conciliation performance économique et environnementale
 - Pas de création d'un nouveau label dans l'immédiat
- **Une opportunité** : une demande sociétale forte et une évolution rapide des attentes clientèles



1- Contexte global et méthodologie

2- Méthodologie proposée

3- Les premières étapes

4- Les socio-pro

5- Feuille de route



COMMUNE DES ALLUES

ECHANGES SUR LA DÉMARCHE



• Aujourd'hui :

- *Existence d'un label qualité tourisme géré par l'OT, comprenant un volet DD + labels/appellations de niveau national*
- Quels sont vos besoins / préoccupations ? Craintes ?
- Quelles opportunités identifiez-vous pour vos champs d'activité ?
- Quels freins aujourd'hui à des actions souhaitées que vous n'arriveriez pas à porter ?



1- Contexte global et méthodologie



2- Objectifs de la démarche



3- Les premières étapes



4- Les socio-pro



5- Prochaines étapes

- Demain :

- Sur quels sujets souhaiteriez-vous contribuer et travailler ?
- Quels besoins opérationnels et concrets? Pour être associés et/ou pour s'engager dans la transition ?
- Comment toucher un maximum de socio-pro et les faire adhérer à la démarche ? Outils ? Modalités de concertation ?
- Comment sélectionner et mettre en valeur les actions vertueuses ?



1- Contexte global et méthodologie



2- Objectifs de la démarche



3- Les premières étapes



4- Les socio-pro



5- Prochaines étapes



MÉRIBEL
cœur des 3 vallées

COMMUNE DES ALLUES

PROCHAINES ÉTAPES FEUILLE DE ROUTE



- Récapitulatif de la séance :



1- Contexte global et méthodologie



2- Objectifs de la démarche



3- Les premières étapes



4- Les socio-pro



5- Prochaines étapes

FEUILLE DE ROUTE

- **Les pistes :**

- Faire un état des lieux des pratiques chez les socio-pro volontaires
- Recenser les initiatives vertueuses et emblématiques via les représentants des socio-pro pouvant avoir valeur d'exemple
- Propositions pour définir des critères de sélection des initiatives pouvant être mis en valeur dans le dispositif ?

Comment ?

- Réunions d'animation par filière pour faire remonter à la fois les actions engagées et les besoins des socio-pro pour progresser sur le sujet ?
- Questionnaires ciblés en ligne ?
- Réflexions sur les outils de promotion de la démarche auprès des socio-pro et de promotion des initiatives des socio pro ? Mettre en place une plateforme recensant les initiatives autres que celles des partenaires « officiels », avec une modération pour éviter les abus, un système de cases à cocher (socio pro, habitants... actions déchets, transports...) et un chiffre global qui valorise le nb d'initiatives sur le territoire ?



1- Contexte global et méthodologie

2- Objectifs de la démarche

3- Les premières étapes

4- Les socio-pro

5- Feuille de route

MERCI DE VOTRE ATTENTION



Donnons du cœur à l'avenir

