



Réunion publique Courchevel Méribel 2023

Méribel, le 22 JUILLET 2022

HEARTS
RACING
TOGETHER



1. Les Championnats du monde 2023
2. Programme sportif
3. Programme Cérémonies
4. Pistes, fans zones, aire d'arrivée
5. Plans masse La Chaudanne
6. Rétroplanning infrastructures
7. Flux Publics La Chaudanne
8. Occupation Parc Olympique
9. Billetterie
10. Transports
11. Kit communication socio-pro
12. Equipiers

CHAMPIONNATS DU MONDE

FIS SKI ALPIN

6 - 19 FÉVRIER 2023



La grande fête internationale du ski
regroupant les plus grands champions
à la conquête du titre suprême



L'ÉVÉNEMENT PHARE DU SKI INTERNATIONAL



12

jours d'épreuves

600

sportifs engagés



75

nations représentées

UN RAYONNEMENT MÉDIATIQUE HORS DU COMMUN



+150'000
spectateurs

1000

heures de diffusion



500M

de téléspectateurs

1800

médias accrédités



UN DISPOSITIF D'ACCUEIL JAMAIS VU



UN ÉVÉNEMENT MÉMORABLE POUR LES SKIEURS

ROC DE FER



2

pistes mythiques

L'ECLIPSE



13

titres mondiaux,
54
médailles



Universalité
& découverte

UN ÉVÉNEMENT MÉMORABLE POUR LES SPECTATEURS

Un **CADRE** exceptionnel



A chacun son
EXPÉRIENCE



Un événement sportif
HISTORIQUE



BIEN PLUS QU'UNE SIMPLE COMPÉTITION SPORTIVE

Notre mission est d'organiser un événement avec un **impact positif** sur son territoire et de nous montrer utile pour les acteurs de la montagne



Promotion du territoire

Promotion de la pratique du ski














Héritage en matière d'infrastructures et de savoir-faire

Développement des pratiques durables et responsables









2. PROGRAMME SPORTIF

SEMAINE 1 - du 6 au 12 février 2023

LUNDI 6	COMBINÉ DAMES	
MARDI 7	COMBINÉ HOMMES <i>ENTRAINEMENTS DESCENTE D</i>	 
MERCREDI 8	SUPER-G DAMES <i>ENTRAINEMENTS DESCENTE H</i>	 
JEUDI 9	SUPER-G HOMMES <i>ENTRAINEMENTS DESCENTE D</i>	 
VENDREDI 10	<i>ENTRAINEMENTS DESCENTE D/H</i>	 
SAMEDI 11	DESCENTE DAMES <i>ENTRAINEMENTS DESCENTE H</i>	 
DIMANCHE 12	DESCENTE HOMMES	

SEMAINE 2 - du 13 au 19 février 2023

LUNDI 13	<i>JOUR DE RÉSERVE</i>	
MARDI 14	TEAM PARALLEL	
MERCREDI 15	PARALLÈLES D/H	
JEUDI 16	GÉANT DAMES	
VENDREDI 17	GÉANT HOMMES	
SAMEDI 18	SLALOM DAMES	
DIMANCHE 19	SLALOM HOMMES	

3. PROGRAMME CÉRÉMONIES

RÉPARTITION & PROGRAMME

- Courchevel le Praz, aire d'arrivée : cérémonies ouverture et clôture
 - Ouverture, le dimanche 5 février à 18H
 - Clôture, le dimanche 19 février, à l'issue du slalom hommes
- Méribel La Chaudanne, Medal Plaza :
 - Cérémonies remises de médailles tous les soirs de course
 - Tirages au sort des dossards
 - Pré-show artistique : 16H45-18H
 - Remise des médailles : 18H30
 - Tirage au sort dossards : 19H

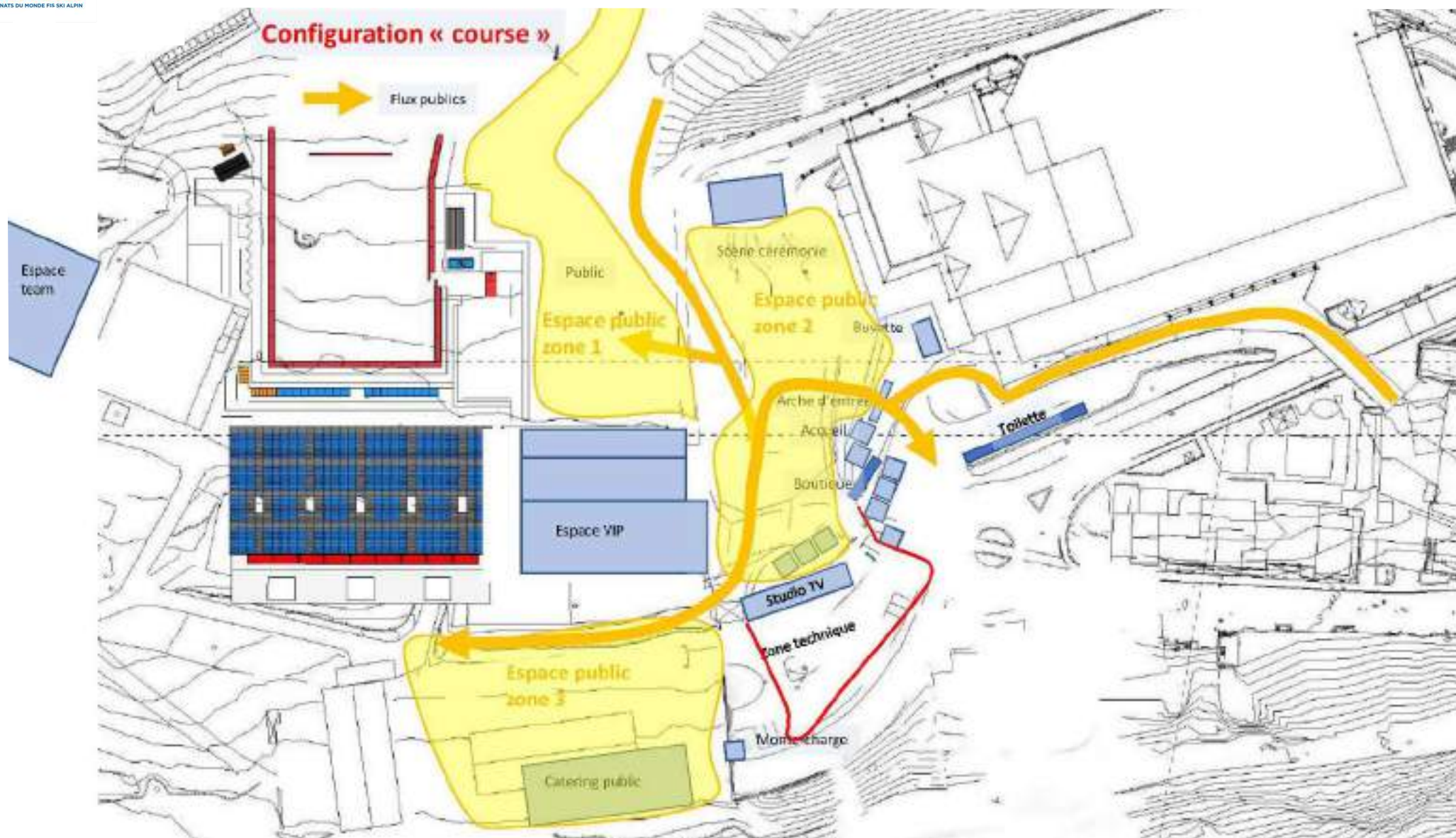
4. PISTE & FANS ZONE BORD DE PISTE



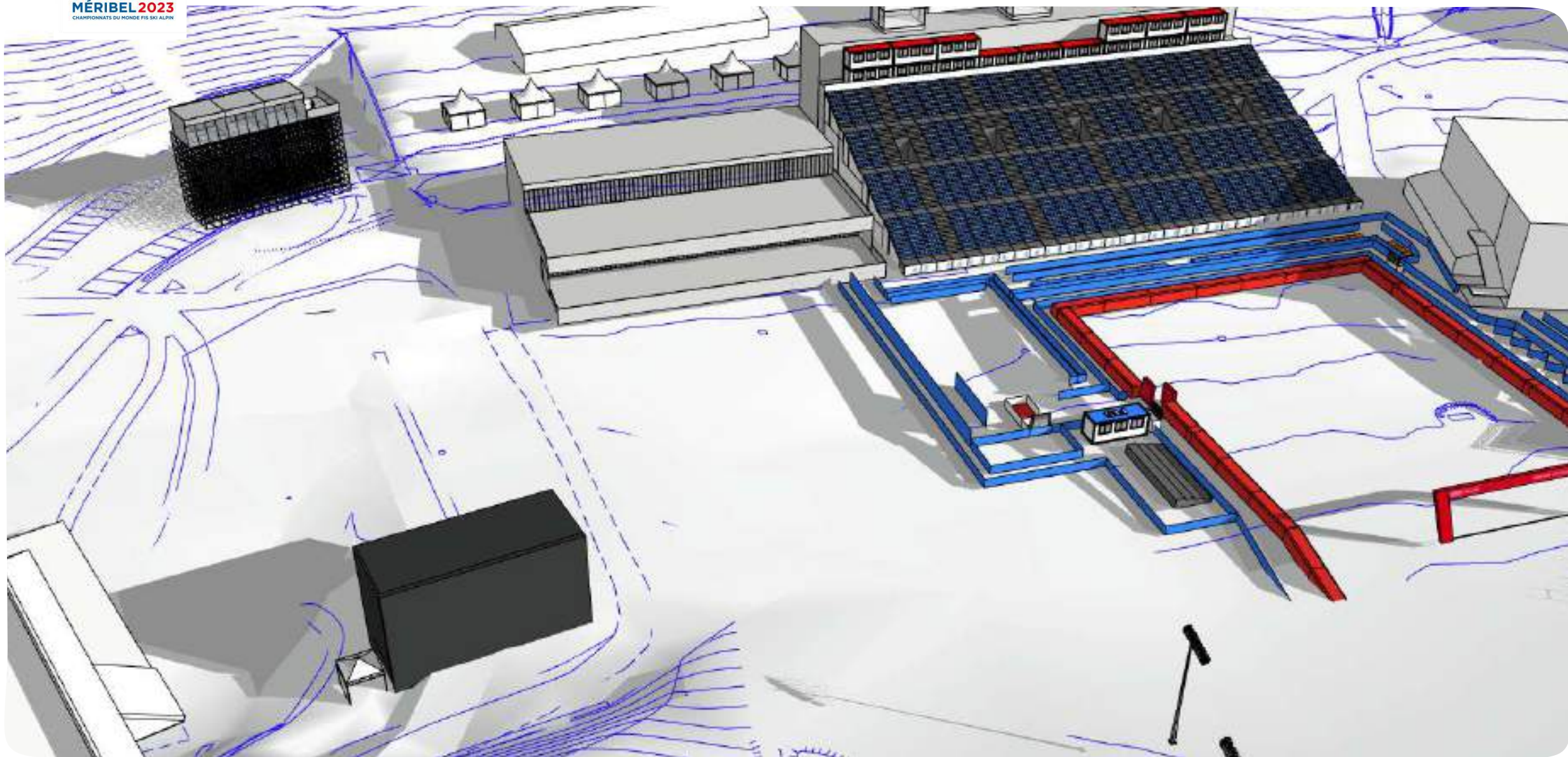
4. PISTES ENTRAÎNEMENTS

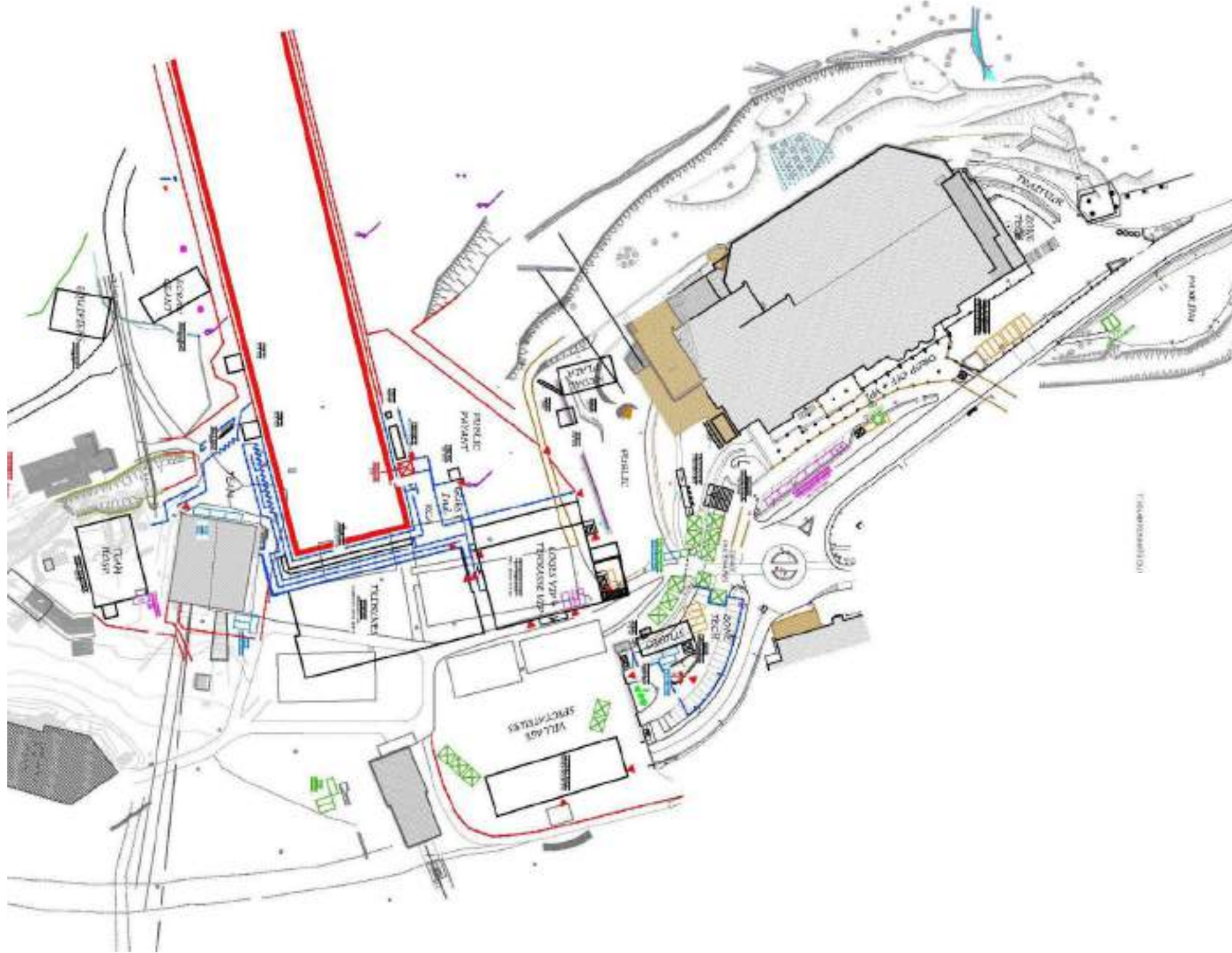


4. AIRE D'ARRIVÉE




5. PLANS MASSE : AIRE D'ARRIVÉE





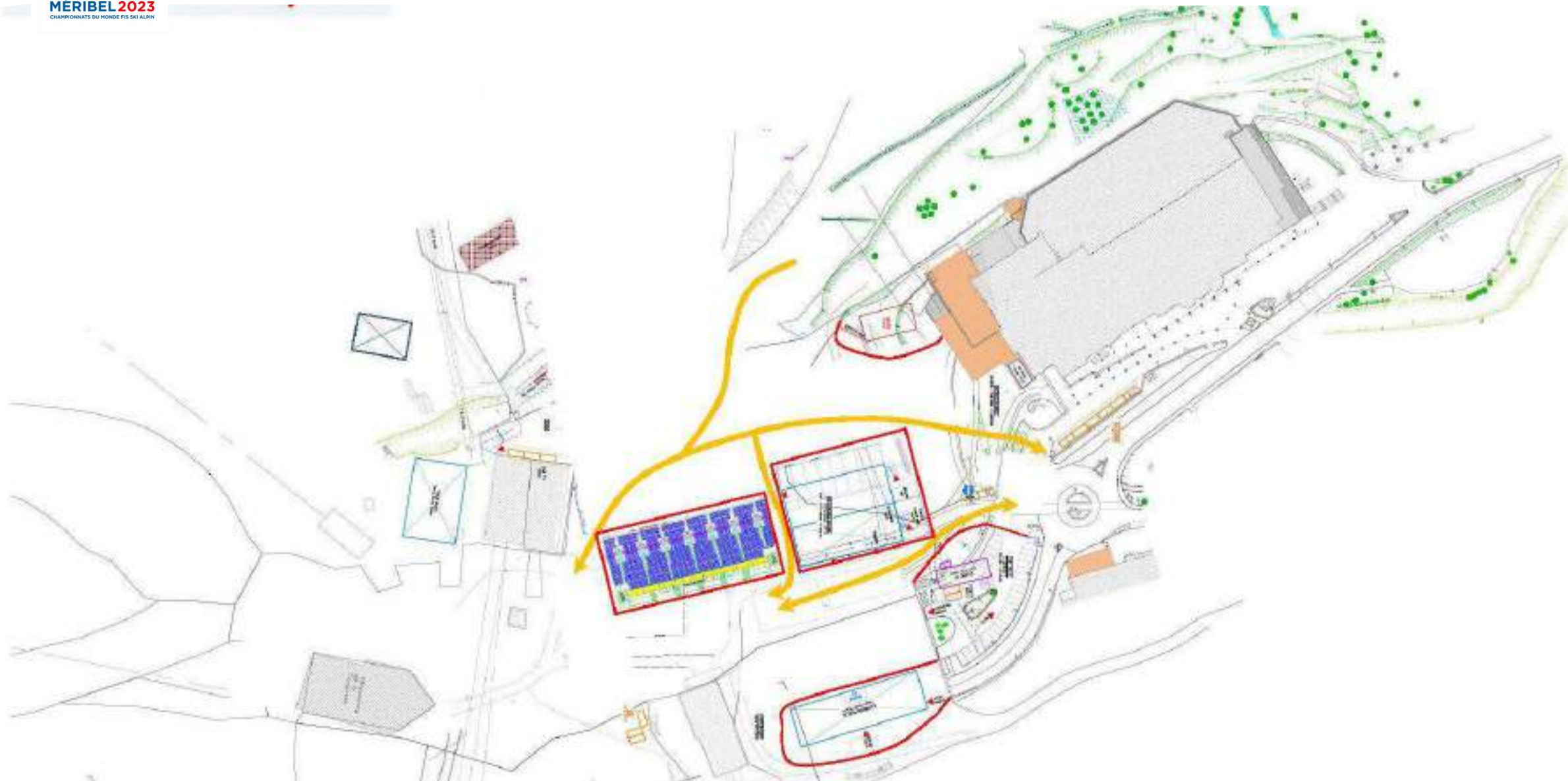
6. RETROPLANNING INFRASTRUCTURES

SEPTEMBRE	OCTOBRE	NOVEMBRE	DÉCEMBRE	JANVIER	FÉVRIER
Construction box fartage terrain de foot	Construction échafaudage medal plaza <i>A partir du 15/10 :</i>			A partir du 2/01 : Installation salle de presse & repas staff Patinoire Parc Olympique	
Travaux de terrassement sur La Chaudanne	Construction tribune public	Construction base tente VIP			
	Mise en place zone technique & studios TV (entrée Rhodos)	Construction base tente team hospitalité			
		Construction passerelle accès grand public (flamme olympique)		Reprise constructions	

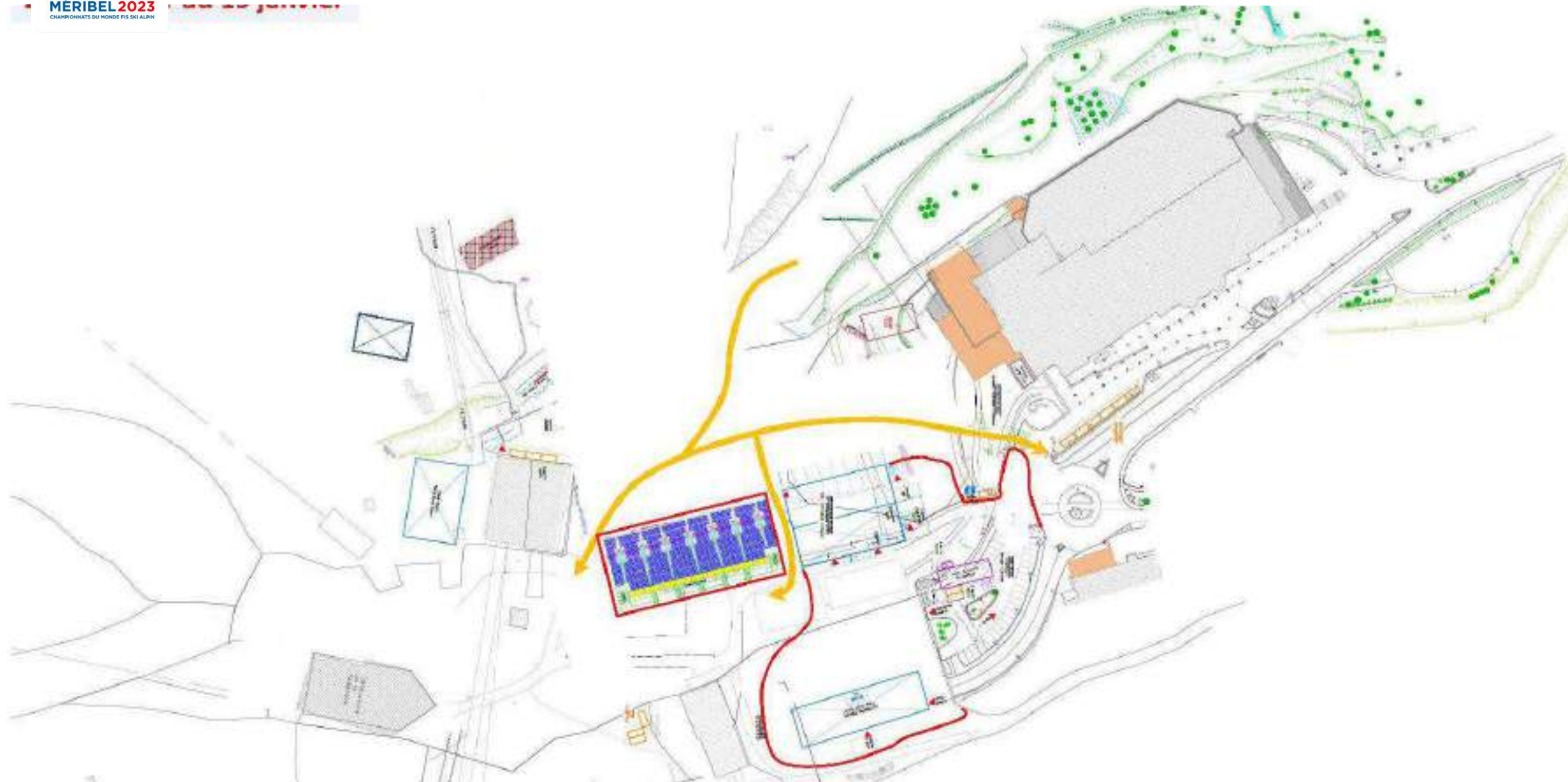
7. FLUX PUBLICS LA CHAUDANNE

10 DEC – FIN SAISON 2023

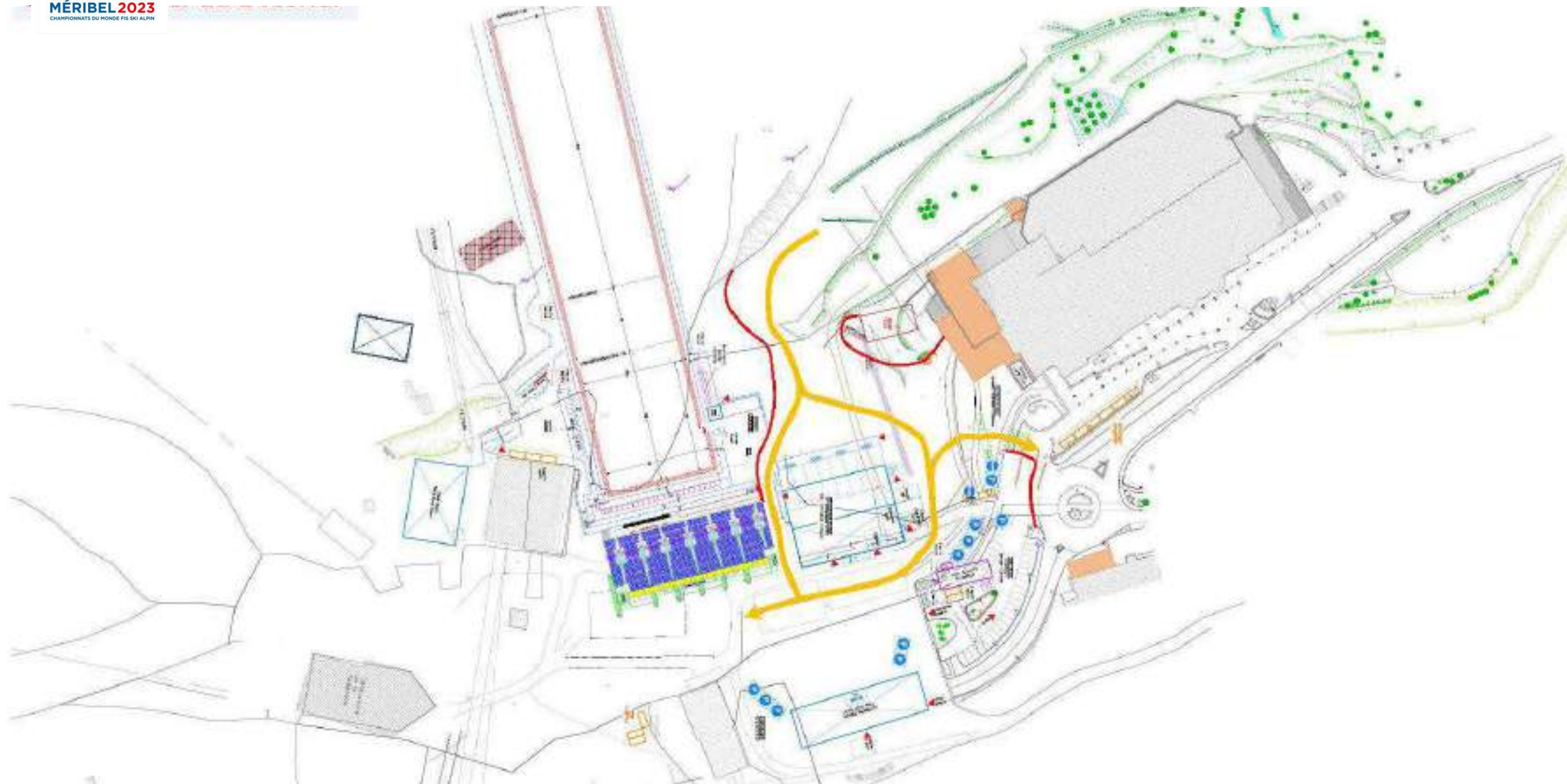
7. FLUX PUBLICS : 10 DÉCEMBRE – 1 JANVIER



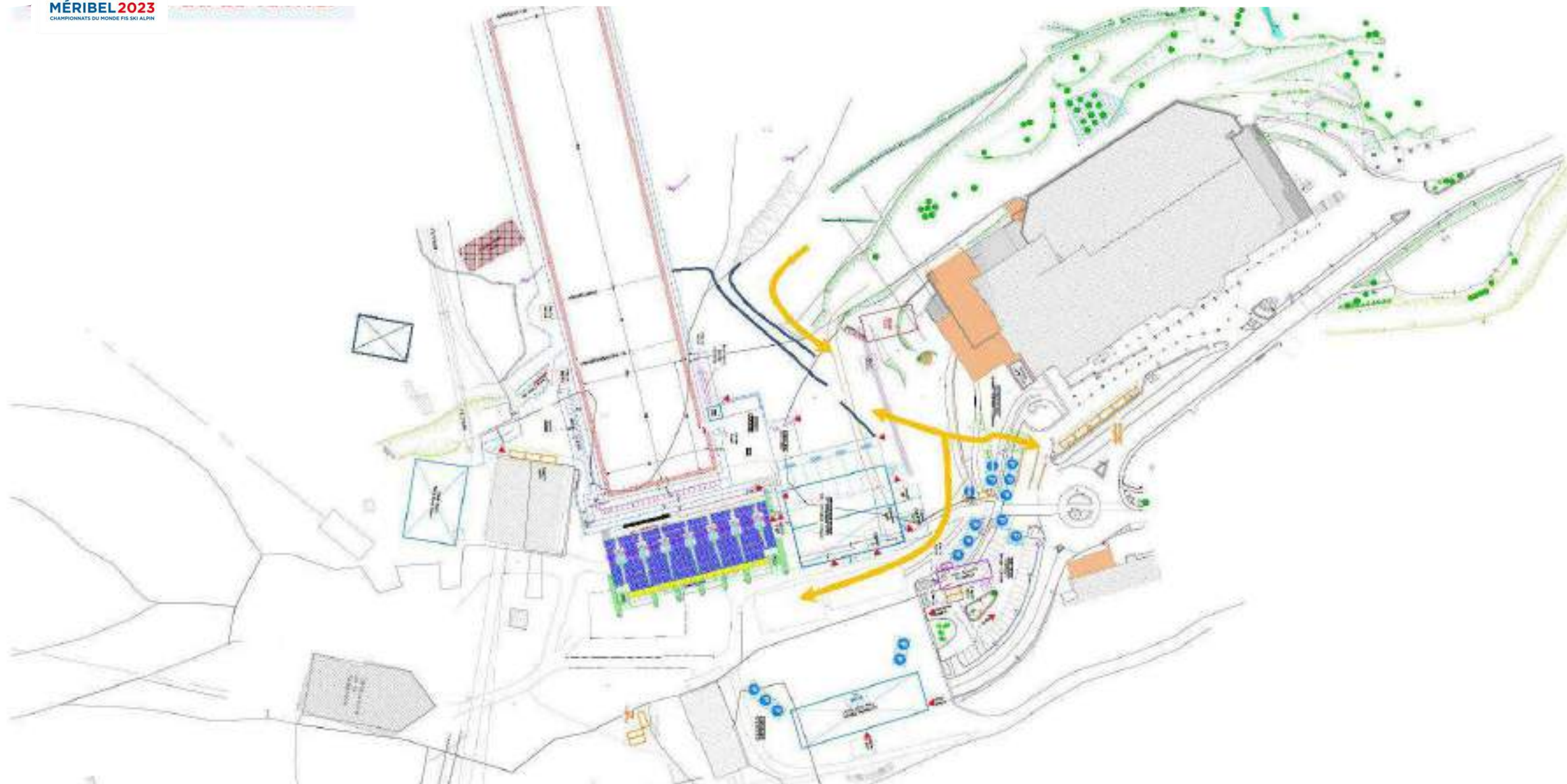
7. FLUX PUBLICS : 2 JANVIER – 15 JANVIER



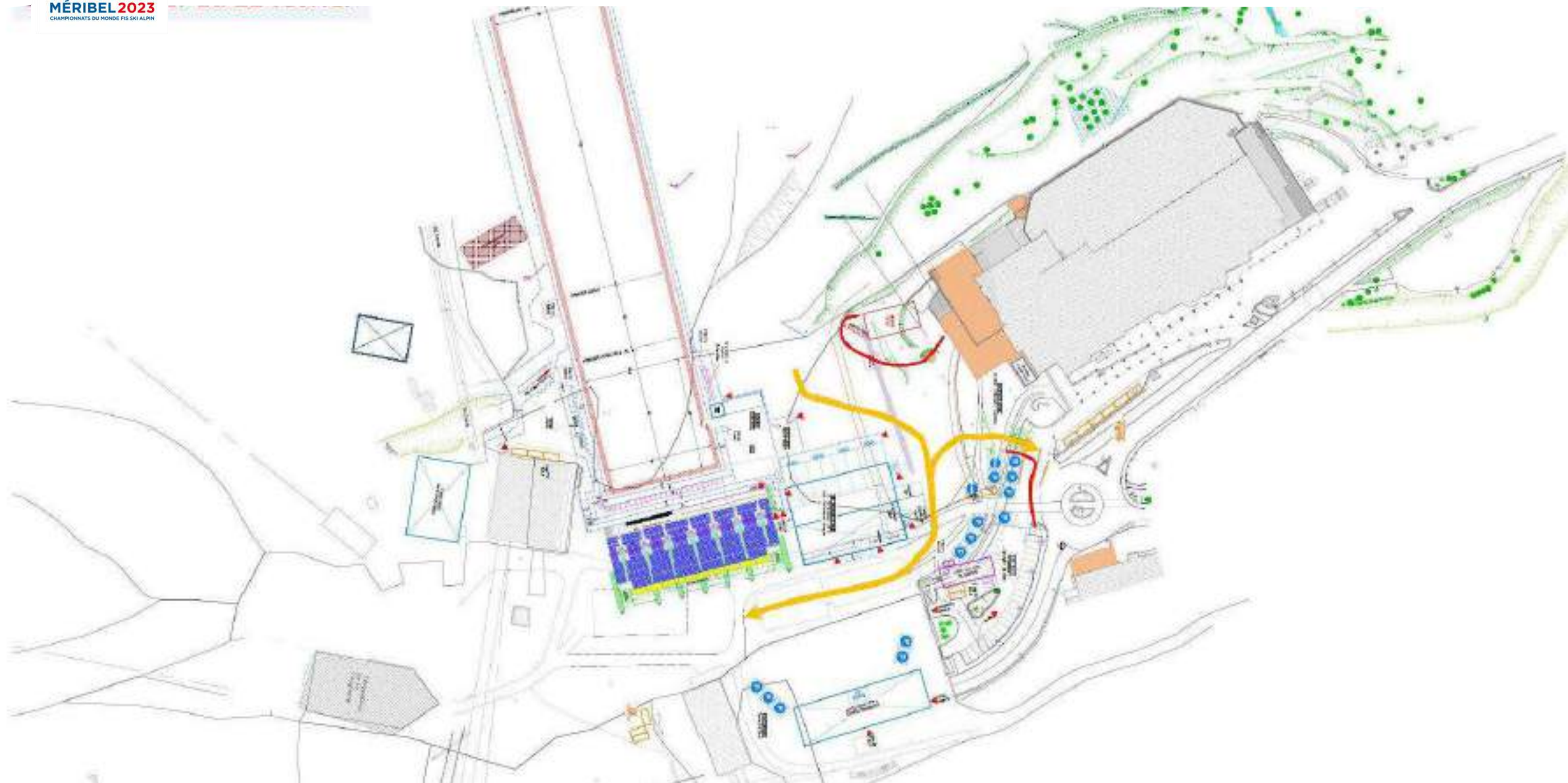
7. FLUX PUBLICS : 15 JANVIER – 1 FÉVRIER



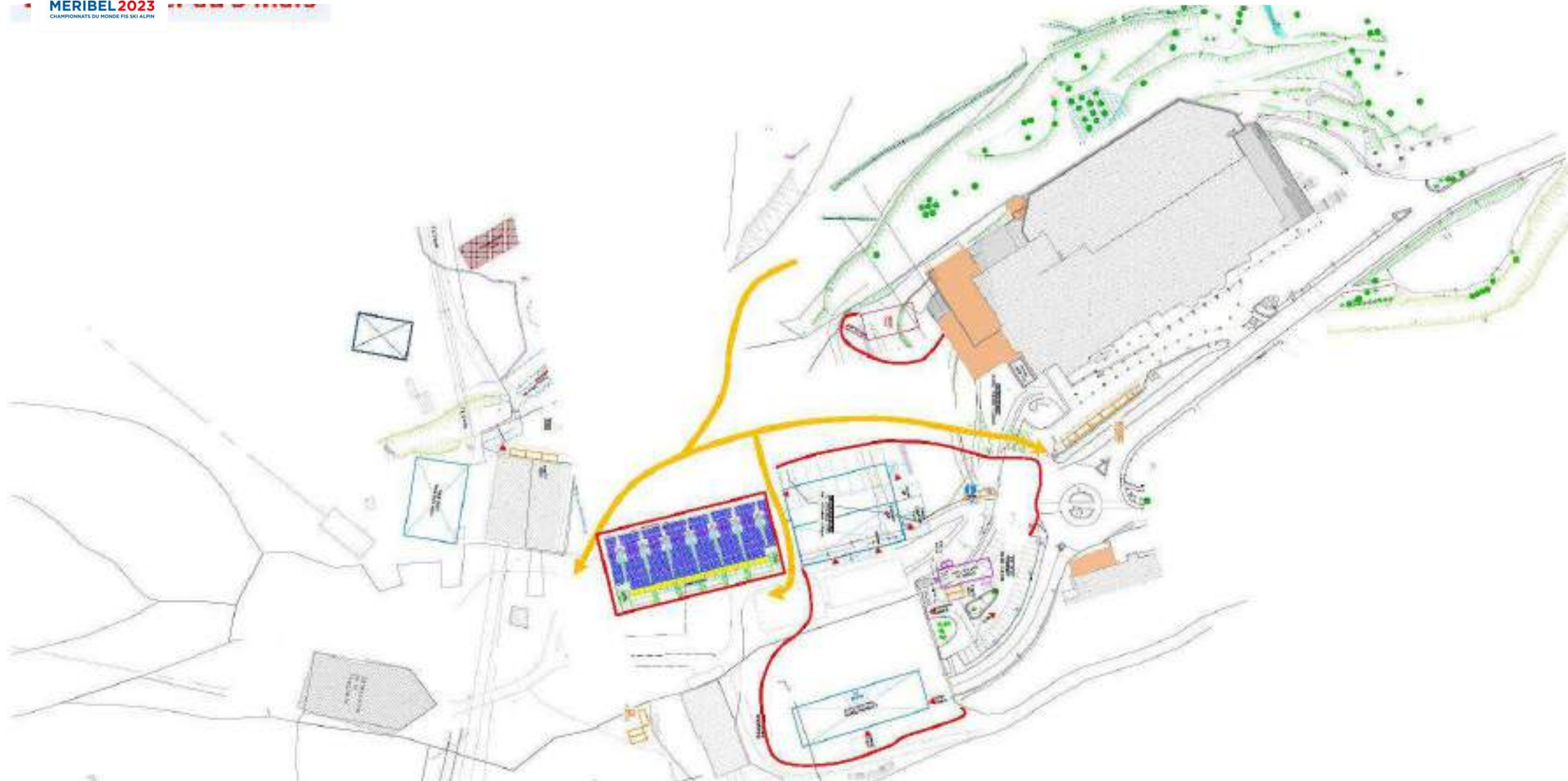
7. FLUX PUBLICS : 2 AU 19 FÉVRIER



7. FLUX PUBLICS : 20 AU 22 FÉVRIER



7. FLUX PUBLICS : 23 FÉVRIER À LA FIN DE SAISON

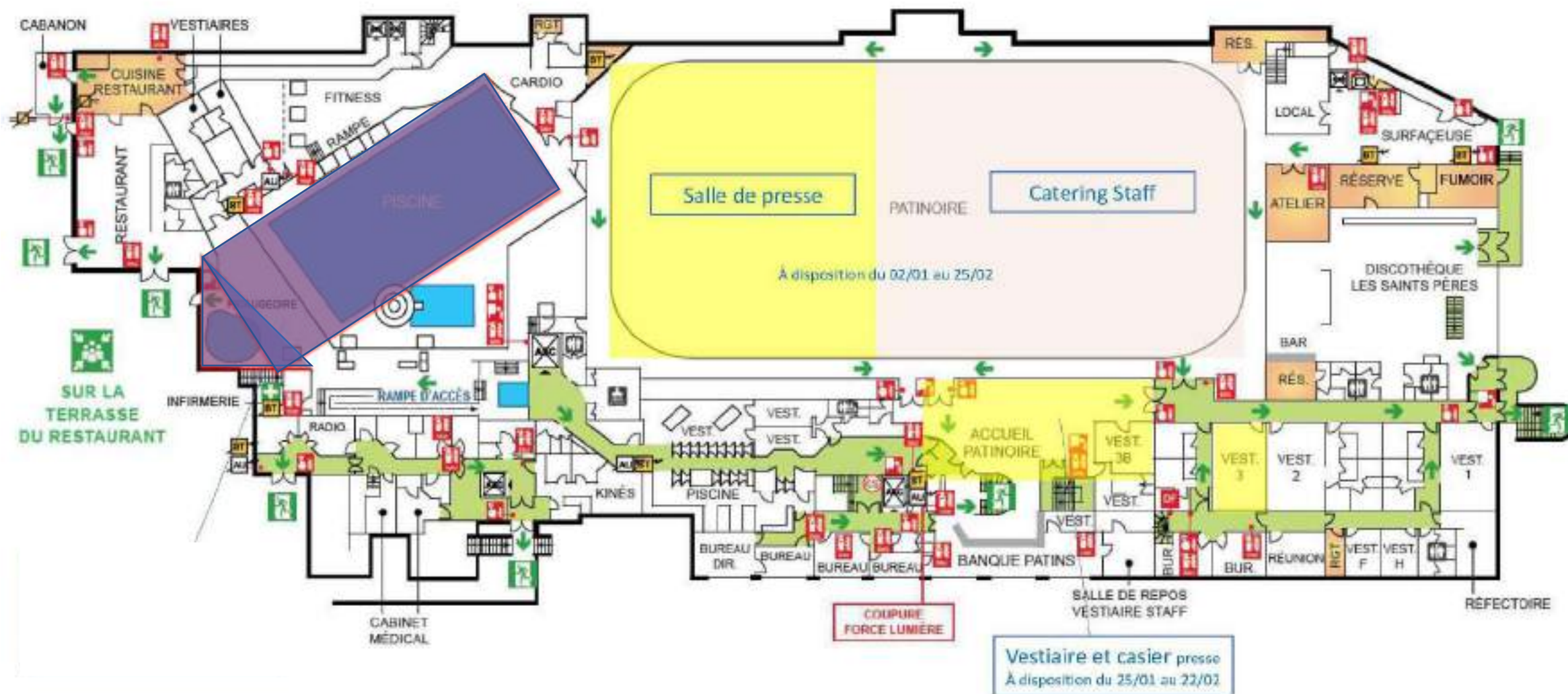


8. OCCUPATION PARC OLYMPIQUE

RÉPARTITION OCCUPATION

- Rez de chaussée : salle d'échauffement : local technique INFRONT
- Niveau Patinoire, sur la glace : salle de presse – catering staff
- Salle de presse : accueil accréditation
- Terrasse patinoire : catering presse
- Etage : bureaux :
 - club des Sports
 - CO
 - Infront
 - FIS
- Salle des pléiades : bureau des équipiers - salle réunion - catering détente staff

Patinoire fermée au public du 2 janvier à fin février



9. BILLETTERIE : UNE EXPÉRIENCE POUR TOUS LES PROFILS

Vacanciers ou locaux, à la semaine ou à la journée, à *pied ou à ski*,
chacun sa manière d'assister aux Championnats du Monde



Tribunes grand public et
offre raquette d'arrivée

Village spectateurs et
Fan Zone sur le site
d'arrivée



Fan Zones à ski le long des
pistes de l'Eclipse et du
Roc de Fer

Espaces hospitalités
pour accueillir les
invités VIP



9. BILLETTERIE : BILLETS JOUR

- Ventes avec tarif promotionnel pour les habitants qui bénéficient de 20% de réduction, jusqu'au 31 août pour le meilleur tarif, 2 vagues suivront mais avec des réductions moindres.
- Code promotionnel : MEREARLY

Type de billet	TRIBUNE		RAQUETTE D'ARRIVEE	
	Plein Tarif	Tarif réduit	Plein Tarif	Tarif réduit
Billet Simple Semaine	50 €	35 €	20 €	15 €
Billet Simple Weekend	60 €	45 €	30 €	25 €

- Pour les personnes venant à la journée et n'étant pas déjà sur place, la réservation obligatoire d'un transport collectif sera mis en place par le CO.

9. BILLETTERIE : PASS FAMILLE

Type de billet	TRIBUNE	RAQUETTE D'ARRIVEE
PASS Famille journée Semaine - 2 billets adultes + 2 billets enfants	135 € / PASS	55 € / PASS
PASS Famille journée Weekend - 2 billets adultes + 2 billets enfants	170 € / PASS	90 € / PASS

9. BILLETTERIE : PACKS PLUSIEURS JOURS

Type de billet	TRIBUNE		RAQUETTE D'ARRIVEE	
	Plein Tarif	Tarif réduit (-16ans)	Plein Tarif	Tarif réduit (-16 ans)
Pack 1 semaine – 6 jours Du lundi 06 au dimanche 12 février	270 €	180 €	100 €	70 €
Pack Méribel – 3 jours Lundi 06 - Mercredi 08 - Samedi 11	140 €	95 €	55 €	40 €
Pack Courchevel – 3 jours Mardi 07 - Jeudi 09 - Dimanche 12	140 €	95 €	55 €	40 €
Pack 1 semaine – 6 jours Du mardi 14 au dimanche 19 février	270 €	180 €	100 €	70 €
Pack Méribel – 4 jours Mardi 14 - Mercredi 15 - Jeudi 16 - Samedi 18 février	180 €	120 €	70 €	50 €
Pack Courchevel – 2 jours Vendredi 17 - Dimanche 19 février	95 €	65 €	40 €	30 €

10. TRANSPORTS

10. TRANSPORTS - LIAISON INTER-STATION

-
- Navette pendulaire gratuite La Chaudanne – Courchevel Le Praz les jours d'épreuves
 - Tronçon de route La Tania – Courchevel Le Praz réglementé les jours d'épreuve à Courchevel et accessible sur accréditation
 - Un système pour délivrer ces accréditations sera mis en place par le CO à l'automne.

10. TRANSPORTS GRAND PUBLIC

UNE AMBITION SIMPLE : 5 À 7 000 PERSONNES TRANSPORTÉES LES JOURS D'ÉPREUVES

- 3 trains spéciaux provenant de Lyon Grenoble ou Annecy en arrivés à Moûtiers puis Navettes.
- Une liaison BSM-Aime – sites d'épreuve
- Des liaisons parcs relais fond de vallée puis navettes :
 - Albertville aéroport (640 places)
 - La Léchère (200 places)
 - Aigueblanche base nautique (200 places)
 - Moûtiers (250 places, VIP + PMR)
- Un parc relais sur Bozel (400 places), puis navette

11. KIT COMMUNICATION SOCIO-PRO



DISPOSITIF

- Affiches, Cartes postales et drapeaux supporters mis à votre disposition
- Catalogue pour achat produits communication : envoi par email avec un bon de commande.
- Kit de com digital (visuels pour réseaux sociaux, signature mail)



12. ÉQUIPIERS

DEVENEZ ÉQUIPIER(E)

- Candidatures en cours, formulaire à remplir sur le site internet, jusqu'au 18 septembre :
<https://www.courchevelmeribel2023.com/benevoles/>
- Dans la mesure du possible, les équipiers seront affectés à un seul site.
- Les personnes disponibles les 15 jours et ayant un logement sur place seront privilégiés.
- Journée cohésion prévue en novembre
- Formations pour les leaders

ADOpte UN(E) ÉQUIPIER(E)

- Présentation du programme

To experience this as a family is wonderful.

**HEARTS
RACING
TOGETHER**

**MERCI POUR VOTRE ATTENTION,
des questions ?**
